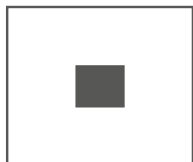


# LETICIA FEDUCHI

2024

*Varia*



La GaLeRia

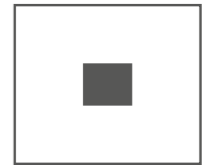


LETICIA FEDUCHI<sup>2024</sup>

*Varia*

pintures i ceràmiques

Exposició del 4 d'octubre al 16 de novembre 2024



La GaLeRia



## *Varia*

Si bien la Naturaleza muerta es un tema recurrente en mi obra, en esta ocasión no han sido los elementos protagonistas tradicionales los que han generado los cuadros de esta exposición. El punto de partida esta vez ha sido puramente abstracto: las manchas de color en el espacio. El color con su luminosidad, el trazo generador y espontáneo, el vacío blanco o la ausencia de color y materia, las líneas de carbón distribuidas en la superficie de madera imprimada, son los elementos que se han conjugado en estas pinturas.

En este contexto, me han interesado especialmente las relaciones cromáticas, variaciones tonales que me han parecido especiales al confrontarlas para expresar la gran riqueza del color, ya tenga su origen en la Naturaleza, con la inmensidad de colores y texturas de sus frutos, como en tintes artificiales.

A partir de aquí, tampoco he querido llevar a cabo una depuración sintética, sino que el amor y el asombro que me producen estos frutos, no han evitado que los represente y los explique.

Esta querencia por los frutos que nos da la tierra ha sido también originaria de otra de las piezas que se presentan en esta exposición: es un mural de azulejos de porcelana con motivos vegetales de la huerta y los pequeños animales que la frecuentan.

Este mural está inspirado en la cerámica popular catalana, en los azulejos que decoraban las cocinas de las casas rurales y que expresa una cierta nostalgia de ese mundo de equilibrio humilde y de convivencia respetuosa con la tierra. Un homenaje a la armonía y belleza del campo que amargamente van desapareciendo en la época en que vivimos. Un canto al mundo rural, a la cosecha y la vida unida a las estaciones, a la Naturaleza doméstica y hortelana y, también, un homenaje a la cultura popular.

Por último, unas notas florales. Pequeñas pinturas de rosas, desde su origen, en una rosaleda, hasta la rosa marchita. Otro sujeto que me apasiona desde que empecé a pintar. Las rosas, con ese carácter “humano”, nunca una igual a otra, textura de piel, exquisitas variaciones de color.

Leticia Feduchi  
octubre 2024



Azul y granadas  
50,5 x 22 cm



Cebollas  
20 x 50 cm



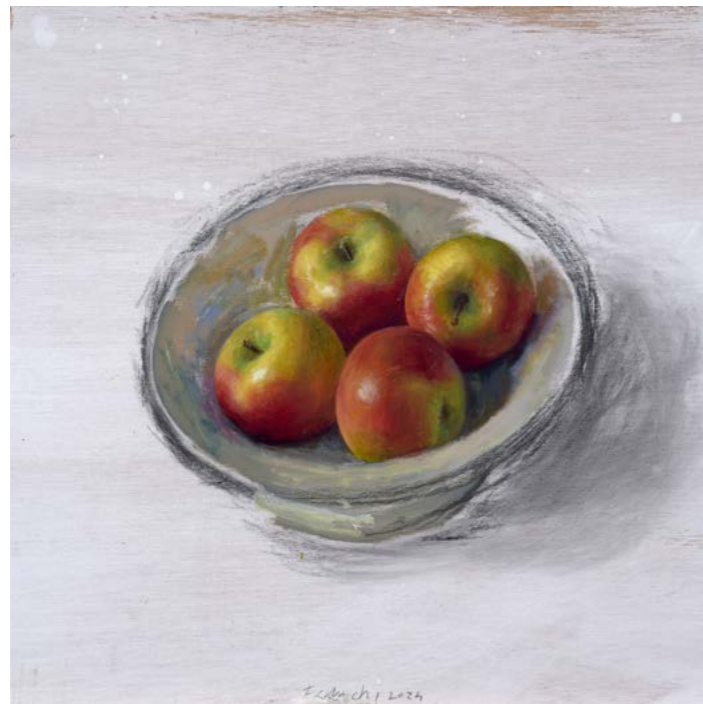
Granadas y amarillo  
50 x 30 cm



Rama  
82 x 59,5 cm



Verde, azul y amarillo  
82 x 59,5 cm



Manzanas rojas  
49,5 x 49,5 cm



Manzanas verdes  
50 x 50 cm

Manto verde y manzanas  
70 x 61 cm



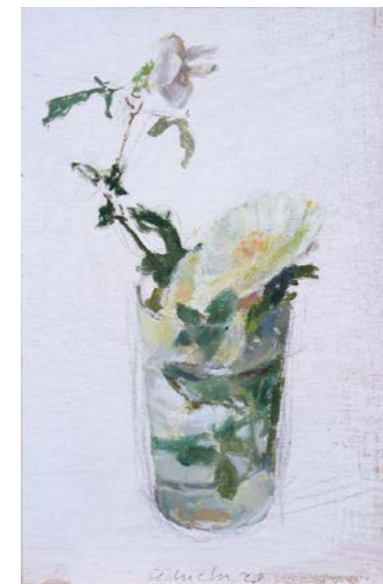




La rosaleta VI  
25 x 48 cm



La rosaleta III  
30 x 27 cm



Rosas en un vaso  
30 x 20 cm



Rosa seca II  
29,5 x 30,5 cm



Rosa seca I  
36,5 x 32 cm



Berengenas y azules  
29,5 x 97 cm



Calabaza y violeta  
25 x 20,5 cm



Rosa blanca  
26 x 29 cm



La rosaleda V  
30 x 52 cm



Cerámicas  
82 x 59 cm



Manto verde  
69 x 61 cm



Verde y granadas  
30 x 40,5 cm



Limonos  
45 x 36 cm



Vainas de acacia  
34 x 61 cm



La rosaeda I  
35 x 53,5 cm



La rosaeda IV  
23,5 x 24,5 cm



La rosaeda II  
23,5 x 24,5 cm



Manto verde y granadas  
70 x 61 cm



Granadas secas  
86 x 45 cm





Copa azul  
33,5 x 20 cm



Caracola  
40,5 x 35,5 cm



Ramita  
12,5 x 80 cm



Raso blanco  
20 x 40 cm



Calabaza y botella de madera  
56 x 42 cm



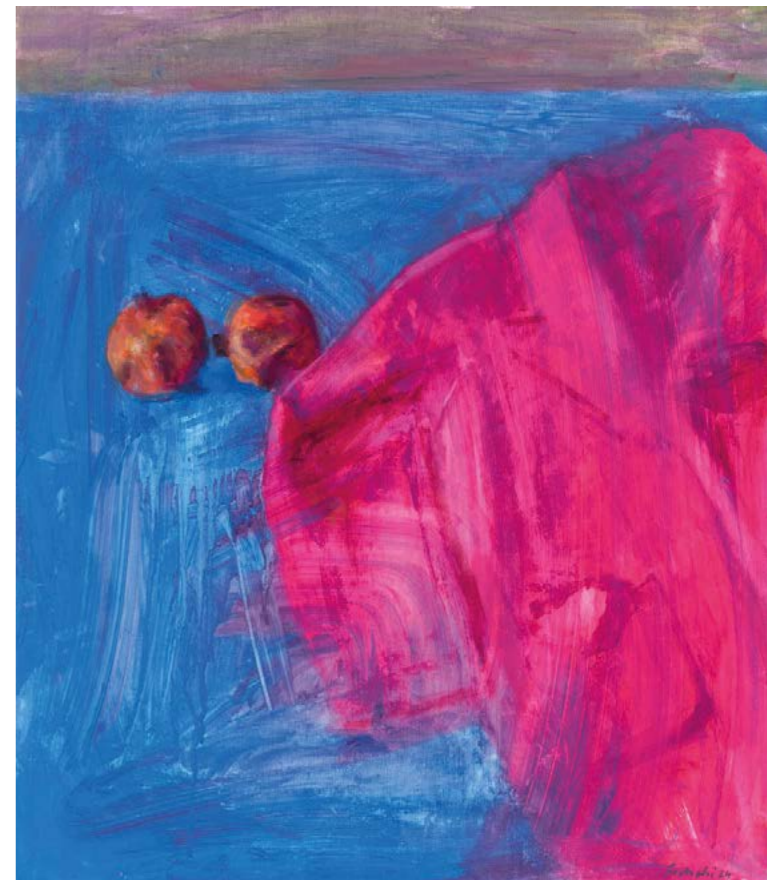
Silla rosa  
78,5 x 65 cm



Patatas rojas  
57 x 39 cm

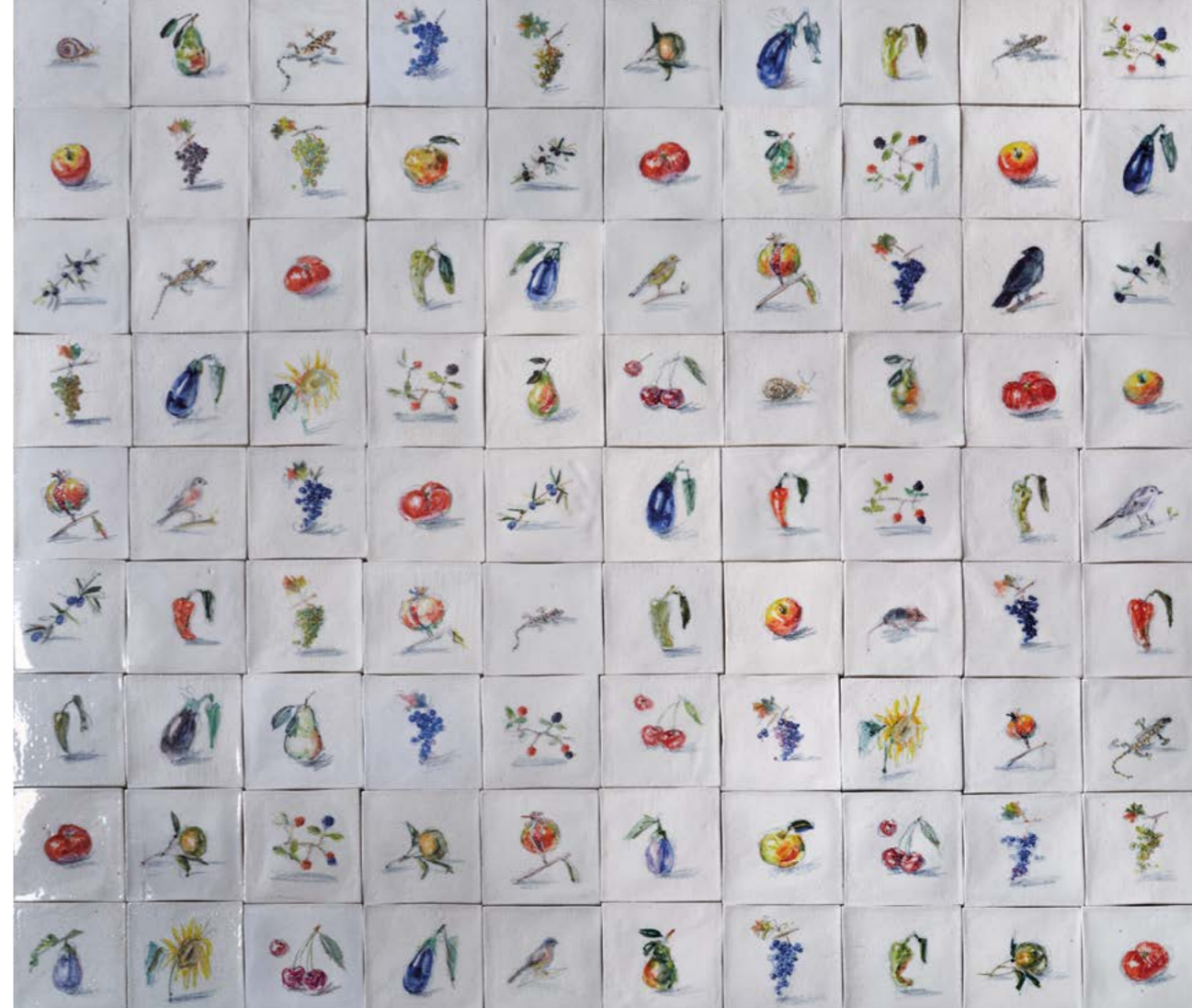


Cian y magenta  
60 x 52 cm





La cosecha de la luz  
(Mural de 90 rajoles de 13 x 13 cm)  
17 x 130 cm Porcellana Aletsch





Ocell I  
17 cm alçada  
Porcellana Aletsch



Ocell II  
17 cm alçada  
Porcellana Aletsch



Copa amb ocell II  
18 cm alçada  
Porcellana Aletsch



Copa amb ocell I  
18 cm alçada  
Porcellana Aletsch



Gerro amb magrana  
17 cm alçada  
Pisa BT



Dues magranes  
10 x 27 x 17 cm  
Pisa policromada BT





Tassa  
10 x 17 cm Ø  
Porcellana Aletsch



Gerro decorat  
24 cm alçada  
Terracota BT



Ampolla I  
25 cm alçada Gres AT



Ampolla II  
22 cm alçada Gres AT



Gerro amb roselles I  
21 cm alçada  
Pisa BT



Gerro amb roselles II  
19 cm alçada  
Porcellana Aletsch





Plat de la mosca  
22 cm Ø  
Porcellana



Gerro de flors blanc  
18 cm alçada  
Pisa BT



- Cara I
- Cara II
- Cara III
- Cara IV
- Cara V
- Cara VI
- Cara VII
- Cara VIII
- Cara IX

De ~7 i de ~10 cm alçada  
Pisa esmaltada BT

## *Varia*

Si bé la Natura morta és un tema recurrent en la meua obra, en aquesta ocasió no han sigut els elements protagonistes tradicionals els que han generat els quadres d'aquesta exposició. El punt de partida aquesta vegada ha estat purament abstracte : les taques de color en l'espai. El color amb la seva lluminositat, el traç generador i espontani, el buit blanc o l'absència de color i matèria, les línies de carbó distribuïdes en la superfície de fusta imprimada, són els elements que s'han conjugat en aquestes pintures.

En aquest context m'han interessat especialment les relacions cromàtiques, variacions tonals que m'han semblat especials en confrontar-les per expressar la gran riquesa de color, tant si té el seu origen en la Natura, amb la immensitat de colors i textures dels seus fruits, com en tints artificials.

A partir d'aquí, tampoc he volgut realitzar una depuració sintètica, sinó que l'amor i la sorpresa que em produeixen aquests fruits, no han evitat que els representi i els expliqui.

Aquesta estimació envers les fruites que ens dóna la terra ha estat també originària d'una altra de les peces que es presenten en aquesta exposició: un mural de rajoles de porcellana amb motius vegetals de l'horta i els petits animals que la freqüenten.

Aquest mural està inspirat en la ceràmica popular catalana, en les rajoles que decoraven les cuines de les cases rurals catalanes i que expressa una certa nostàlgia d'aquest món equilibrat, humil i de convivència respectuosa amb la terra. Un homenatge a l'harmonia i bellesa del camp que amargament va desapareixent en l'època en què vivim. Un cant al món rural, la collita i la vida unida a les estacions, a la Naturalesa domèstica i hortelana i també un homenatge a la cultura popular.

Per últim, unes notes florals. Petites pintures de roses, des del seu origen, en un rose-rar, fins a la rosa ja pansida. Un altre subjecte que m'apassiona des que vaig començar a pintar. Les roses amb aquest caràcter humà, mai una igual que una altra, textura de pell, exquisides variacions de color.

Leticia Feduchi

octubre 2024



Susana  
31 x 19,5 cm

totes les pintures d'aquest catàleg són olis sobre fusta

Edita: **La GaLeRia**, Batlle Argimon S.L.

Text: **Leticia Feduchi**

Fotografies obra i estudi: **Ferran Giménez**

Disseny gràfic: **La GaLeRia**, Batlle Argimon S.L.

[www.batlleargimon.com](http://www.batlleargimon.com)

GALERIA D'ART.

Obra gràfica. Marcs. Serveis de Restauració i Conservació

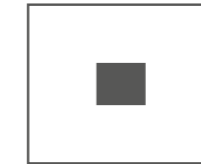
Horari:

Dimarts de 17 a 20,30

De dimecres a divendres d'11 a 13,30 i de 17 a 20,30

Dissabte d'11 a 14 i de 17 a 20,30

Diumenge d'11 a 14



L a G a L e R i a

Batlle Argimon S.L.

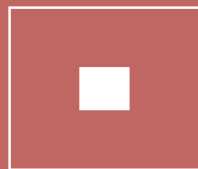
Sant Jordi, 14 08172 Sant Cugat del Vallès (Barcelona)

(+34) 93 675 04 98

lagaleria@pimec.net

facebook.com/lagaleriabatlleargimon

instagram.com/la.galeria.ba



La G a L e R i a

amb el suport de



Generalitat  
de Catalunya  
**Departament  
de Cultura**



Institut  
Català de les  
**Empreses  
Culturals**